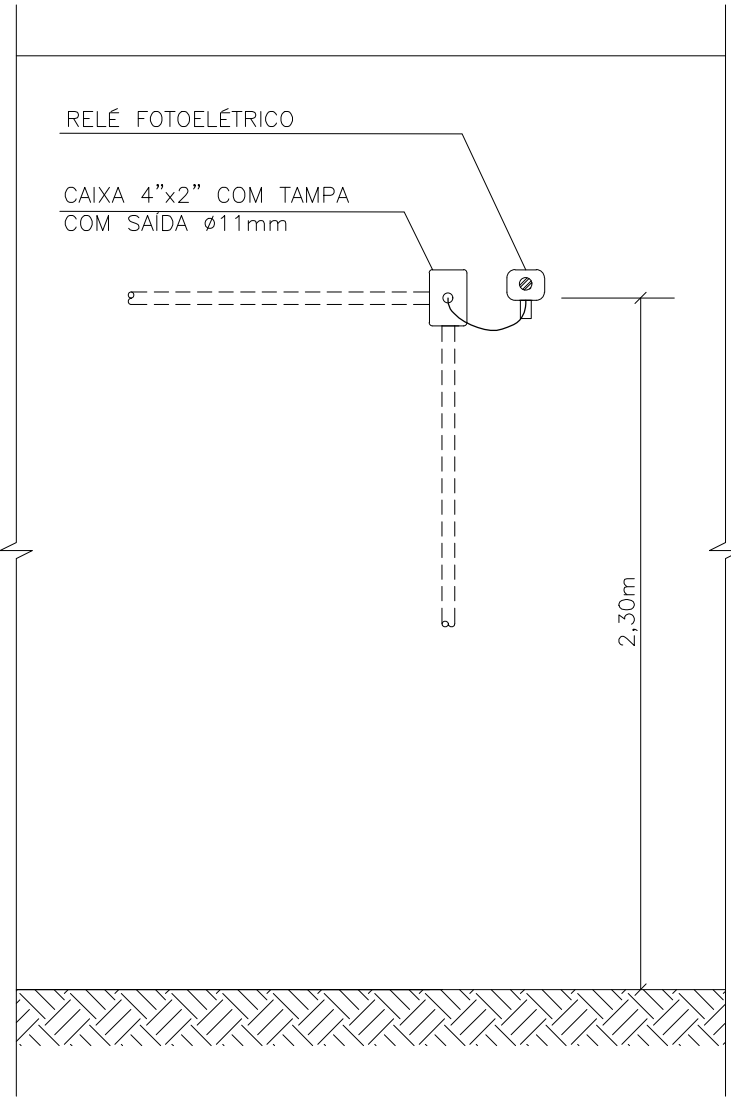
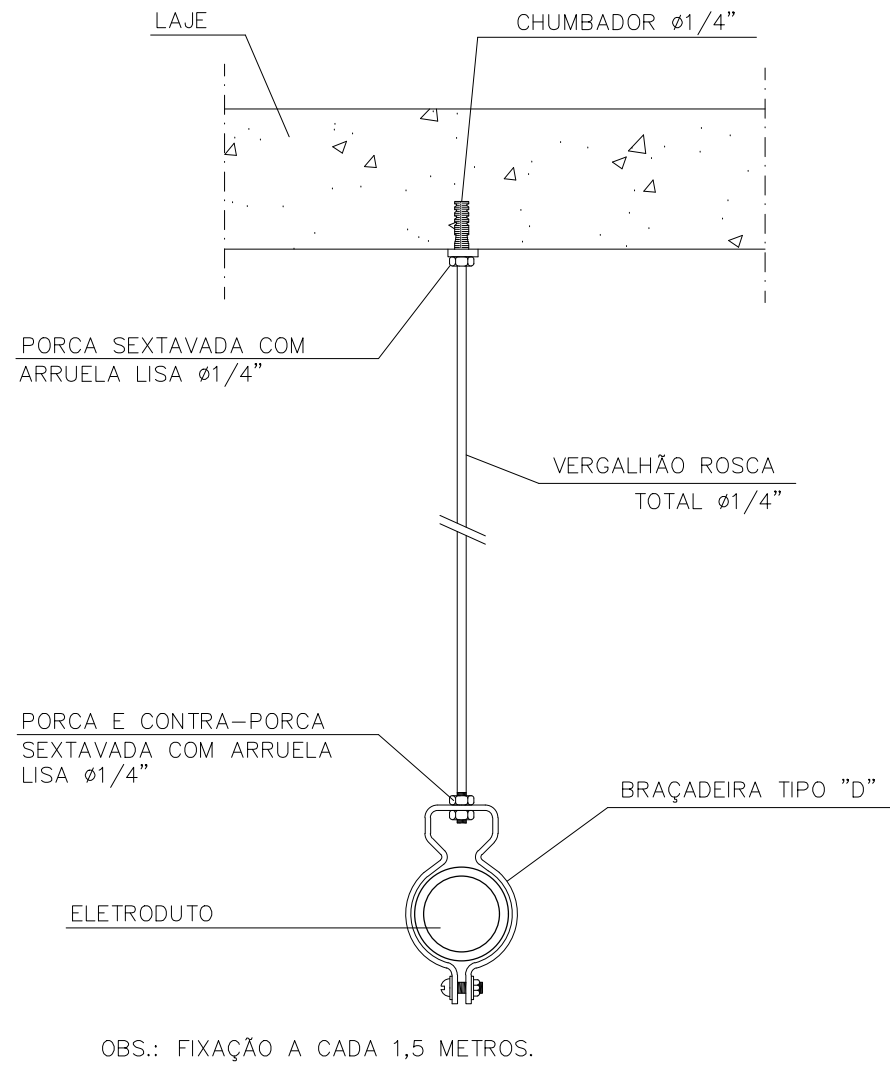


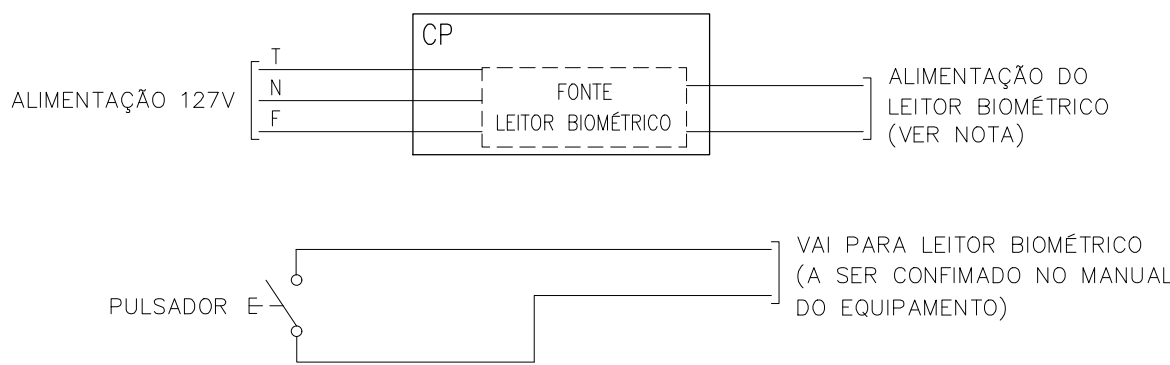
DETALHE 13 - CRUZAMENTO DE ELETROCALHAS  
SEM ESCALA



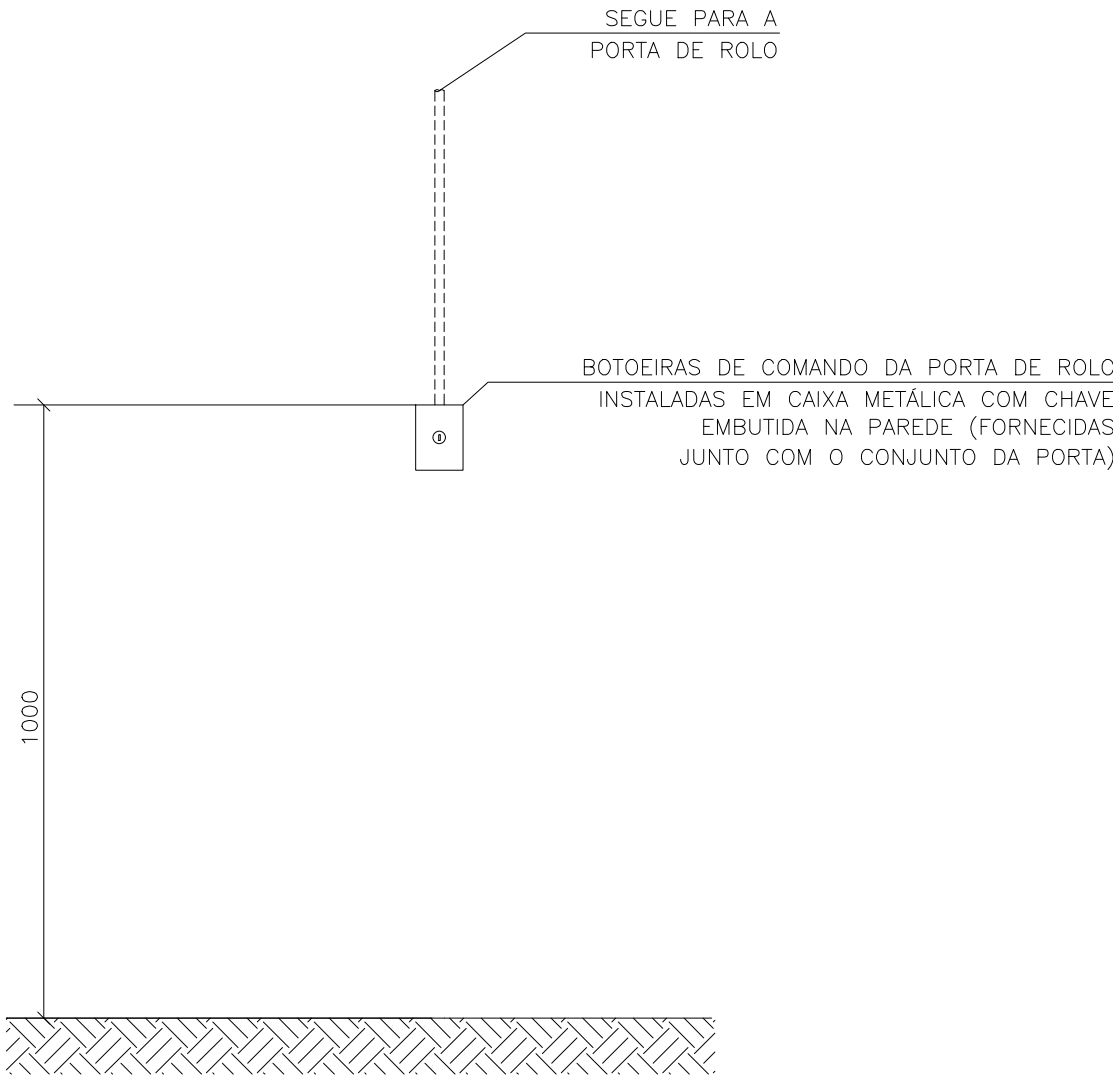
DETALHE 14 - INSTALAÇÃO DE RELÉS FOTOELÉTRICOS  
SEM ESCALA



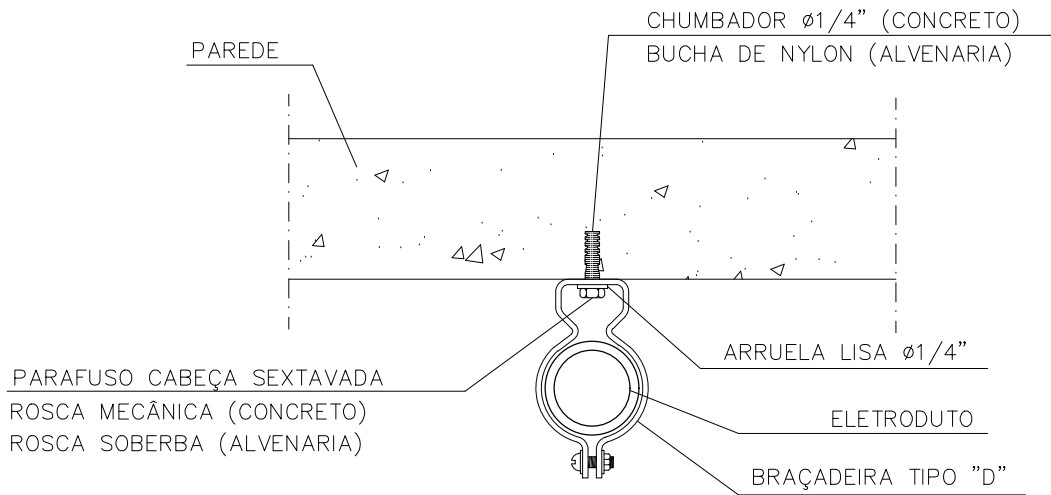
DETALHE 15 - FIXAÇÃO ELETRODUTO TETO  
SEM ESCALA



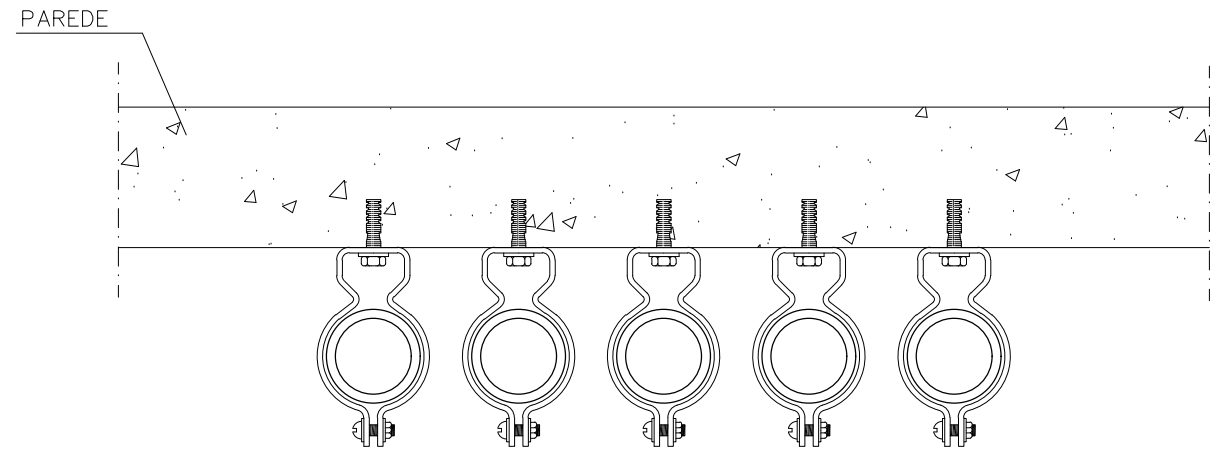
DETALHE 16 - ESQUEMA DE LIGAÇÃO LEITOR BIOMÉTRICO  
NOTA: A ALIMENTAÇÃO DO LEITOR BIOMÉTRICO SERÁ DESTA FORMA CASO NÃO ESTEJA DISPONÍVEL A ALIMENTAÇÃO PoE (POWER OVER ETHERNET).



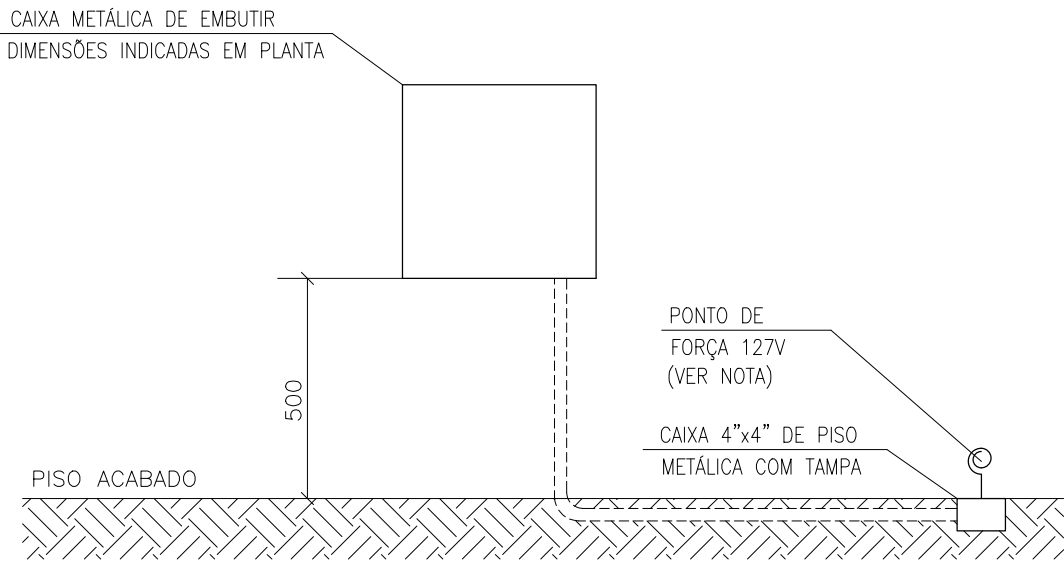
DETALHE 17 - INSTALAÇÃO DAS BOTOEIRAS DE COMANDO DA PORTA DE ROLO  
SEM ESCALA



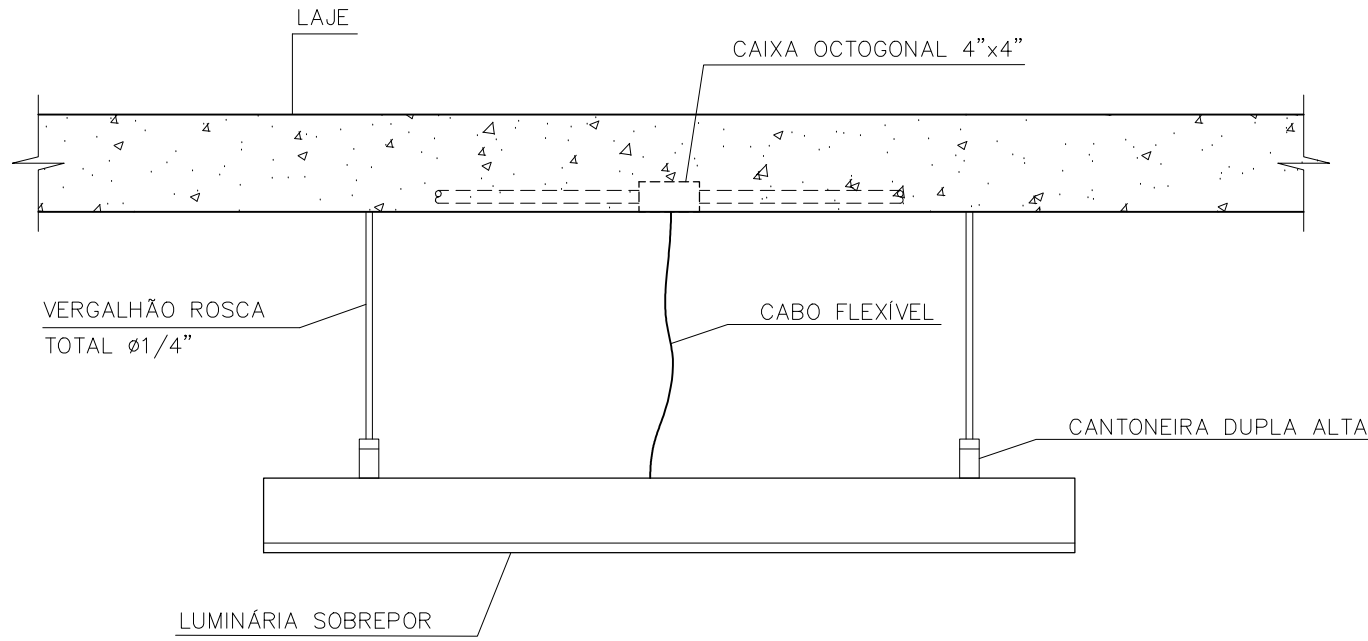
DETALHE 18 - FIXAÇÃO ELETRODUTO CONCRETO/ALVENARIA  
SEM ESCALA



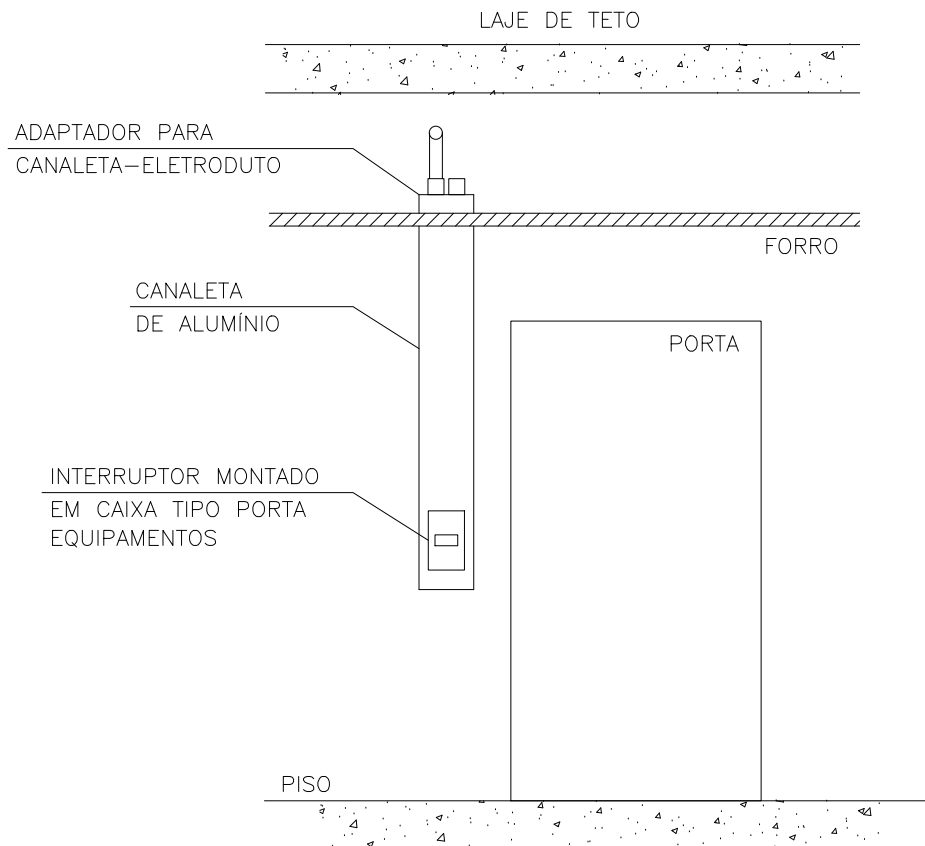
DETALHE 19 - FIXAÇÃO ELETRODUTO PRUMADA (SHAFT)  
SEM ESCALA



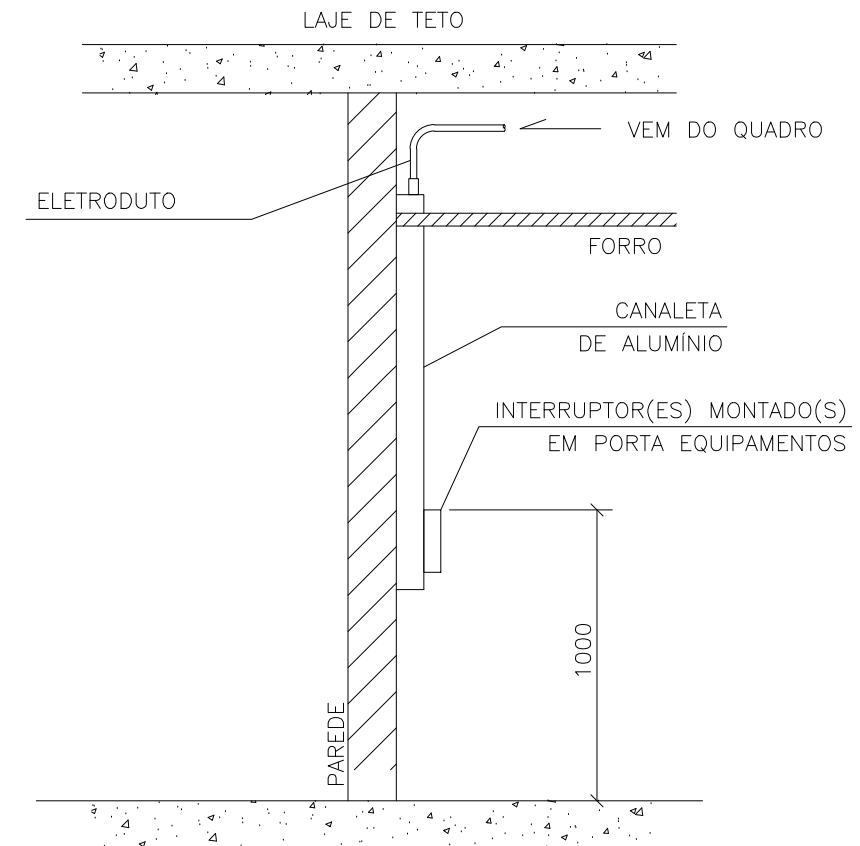
DETALHE 20 - PONTO DE FORÇA PARA CATRACA  
SEM ESCALA



DETALHE 21 - INSTALAÇÃO DE LUMINÁRIAS PENDENTES  
SEM ESCALA



VISTA



CORTE

DETALHE 22 - INSTALAÇÃO DE INTERRUPTORES EM CANALETA DE ALUMÍNIO  
SEM ESCALA

|   |                |          |      |
|---|----------------|----------|------|
|   |                |          |      |
| REV-00  | EMIÇÃO INICIAL | 21/11/23 | DPRO |
| REVISÃO   | DESCRIÇÃO      | DATA     | POR  |
| MINISTÉRIO PÚBLICO DO ESTADO DE MINAS GERAIS<br>PROMOTORIAS DE JUSTIÇA DE CATAGUASES<br>AV. HUMBERTO MAURO, N° 396 – BAIRRO GRANJARIA – CATAGUASES – MG |                |          |      |
| CONTEÚDO:<br>PROJETO ELÉTRICO<br>DETALHES DE MONTAGEM   |                |          |      |
| RESPONSÁVEL TÉCNICO:  | DATA:          | FOLHA:   |      |
| ALBERTO LUIZ S. DE OLIVEIRA – CREA MG: 50725/D  | 21/11/2023     | 22/23    |      |